

□ 도로경기 종목 경기장 현황

대회	사군	종목	세부종목	경기장	비고
전국체전 (4)	김해	육상(로드레이스)	마라톤	김해시 관내 도로	
			하프마라톤		
			10KM		
			경보		
	창원	자전거(마운틴바이크)	마운틴바이크	안민MTB파크	
	창녕	자전거(도로)	개인도로	창녕군 일원	
			개인도로 독주		
	통영	철인3종	수영/사이클/달리기	트라이애슬론광장	
전국장애인체전 (3)	김해	육상(단축마라톤)	10km	김해시 관내 도로	
	거제	트라이애슬론	수영/사이클/달리기	거제 지세포 일원(거제해양레포츠센터)	
	창녕	사이클(도로)	개인도로	창녕 남지비상활주로	
			개인도로 독주		

□ 도로경기 종목 경기일정

대회	종목	종별	대회기간						
			10.11.(금)	10.12.(토)	10.13.(일)	10.14.(월)	10.15.(화)	10.16.(수)	10.17.(목)
전국체전	육상	마라톤	-	-	08:00~11:10	-	-	-	-
		하프마라톤	-	-	-	-	10:30~11:30	-	-
		10KM	-	-	-	-	-	10:00~11:00	-
		경 보	-	-	-	-	08:00~10:10	-	-
	자전거	도로	09:00~17:30	09:00~15:00	09:00~14:00	-	-	-	-
		MTB	-	-	-	10:00~15:00	-	-	-
	철인3종	18세이하부	-	-	08:00~09:20	-	-	-	-
		남자일반부	-	11:00~13:30	-	-	-	-	-
		여자일반부	-	08:00~10:30	-	-	-	-	-
		일반부 (혼성릴레이)	-	-	10:00~11:40	-	-	-	-

대회	종목	대회기간						비 고
		10.25(금)	10.26(토)	10.27(일)	10.28(월)	10.29(화)	10.30(수)	
전국장애인체전	육상 (단축마라톤)						09:30~11:00	
	트라이애슬론	15:00~17:00	06:00~11:00					
	사이클(도로)	09:00~18:00	09:00~16:00	09:00~16:00	09:00~11:00			

참고1

전국체전 도로경기 종목 코스 설명도

□ 육상(로드레이스)

○ 코스 지도



○ 코스 설명도

마라톤(42.195km) 및 하프(21.0975km)				
구분	구분	거리	비고	
	김해종합운동장 트랙			
	김해시장애인종합복지관			삼계로 140
	분성여고 앞			
	가야대학교 정문 우회전			
	한라비발디센터시티 앞			두곡로 15
58번국도	삼계사거리 좌회전	2		
	조은금강병원			
	연지공원	5		
	평전사거리(스타벅스)			
	외동사거리 우회전	7.3		
지방도1042	주촌교차로	9		
	김해지혜의바다도서관	10		
	부경축산물 도매시장	11.7	하프반환점	주촌면 내삼리 1320-1 인근
	남해고속도로 굴다리 앞 우회전	13.4		부곡동 115-35 인근
	진영장어마을 앞 유턴			
	월산1단지부영 앞 우회전			
	장유출장소			
	능동테니스장 우회전	16	400m	
	장유터널			
	장유도서관	18.7		
	덕정공원	19.2		
	덕정교 좌회전	20		
	김해외고			
	수남고			
	모산공원 회전교차로	22.5		
	모산중학교			율하6로 68
	김해서부문화센터 앞 사거리 우회전	24.4		
	율하119안전센터 지나서 우회전			화목동 1909
	장유·대동맑은물순환센터 앞			
	삼거리 좌회전(11시방향)	30.5		
	김해은혜학교			
	부경산업 우회전	34.6		
	한사랑병원			
	전하교 앞 직진	35.9		
가야의거리	가야의 거리	37.9		
	구산육거리	40.6		
	푸르지오3단지 앞 우회전			
	김해종합운동장 광장			
	김해종합운동장 트랙	42		

☐ 육상(로드레이스)

○ 코스 지도



○ 코스 설명도

마라톤(42.195km) 및 하프(21.0975km)				
구분	구분	거리	비고	
	김해종합운동장 트랙			
	김해시장애인종합복지관			삼계로 140
	분성여고 앞			
	가야대학교 정문 우회전			
	한라비발디센텀시티 앞			두곡로 15
58번국도	삼계사거리 좌회전	2		
	조은금강병원			
	연지공원	5		
	평전사거리(스타벅스)			
	외동사거리 우회전	7.3		
지방도1042	주촌교차로	9		
	김해지혜의바다도서관	10		
	부경축산물 도매시장	11.7	하프반환점	주촌면 내삼리 1320-1 인근
	남해고속도로 굴다리 앞 우회전	13.4		부곡동 115-35 인근
	진영장어마을 앞 유턴			
	월산1단지부영 앞 우회전			
	장유출장소			
	능동테니스장 우회전	16	400m	
	장유터널			
	장유도서관	18.7		
	덕정공원	19.2		
	덕정교 좌회전	20		
	김해외고			
	수남고			
	모산공원 회전교차로	22.5		
	모산중학교			율하6로 68
	김해서부문화센터 앞 사거리 우회전	24.4		
	율하119안전센터 지나서 우회전			화목동 1909
	장유·대동맑은물순환센터 앞			
	삼거리 좌회전(11시방향)	30.5		
	김해은혜학교			
	부경산업 우회전	34.6		
	한사랑병원			
	전하교 앞 직진	35.9		
가야의거리	가야의 거리	37.9		
	구산육거리	40.6		
	푸르지오3단지 앞 우회전			
	김해종합운동장 광장			
	김해종합운동장 트랙	42		

□ 육상(로드레이스)

○ 코스 지도



○ 코스 설명도

POINT	위 치 내 용	비 고
(START)	김해종합운동장앞 차량 정지선(북부동 가로등 24-32 8m 지나서)	
1km	삼계로 가야대학교 입구 사거리(한솔솔아파트)	
1.05km	삼계로 가야대학교 입구 사거리 우회전	
2.2km	삼계사리거 좌회전	
4.6km	연지2교사거리 우회전	
5km	금관대로 한진사원아파트 내외동 가로등 10-4	
5.1km	우암삼거리 좌회전	
5.7km	국립 김해박물관 좌회전	
6.2km	구산육거리 11시 방향 진입	
7.2km	삼계로 사거리 우회전	
7.5km	종합경기장 사거리 좌회전	
8.4km	삼계로 가야대학교 입구 사거리 우회전	
(Finish)	김해종합경기장 결승 지점	

□ 육상(로드레이스)

○ 코스 지도

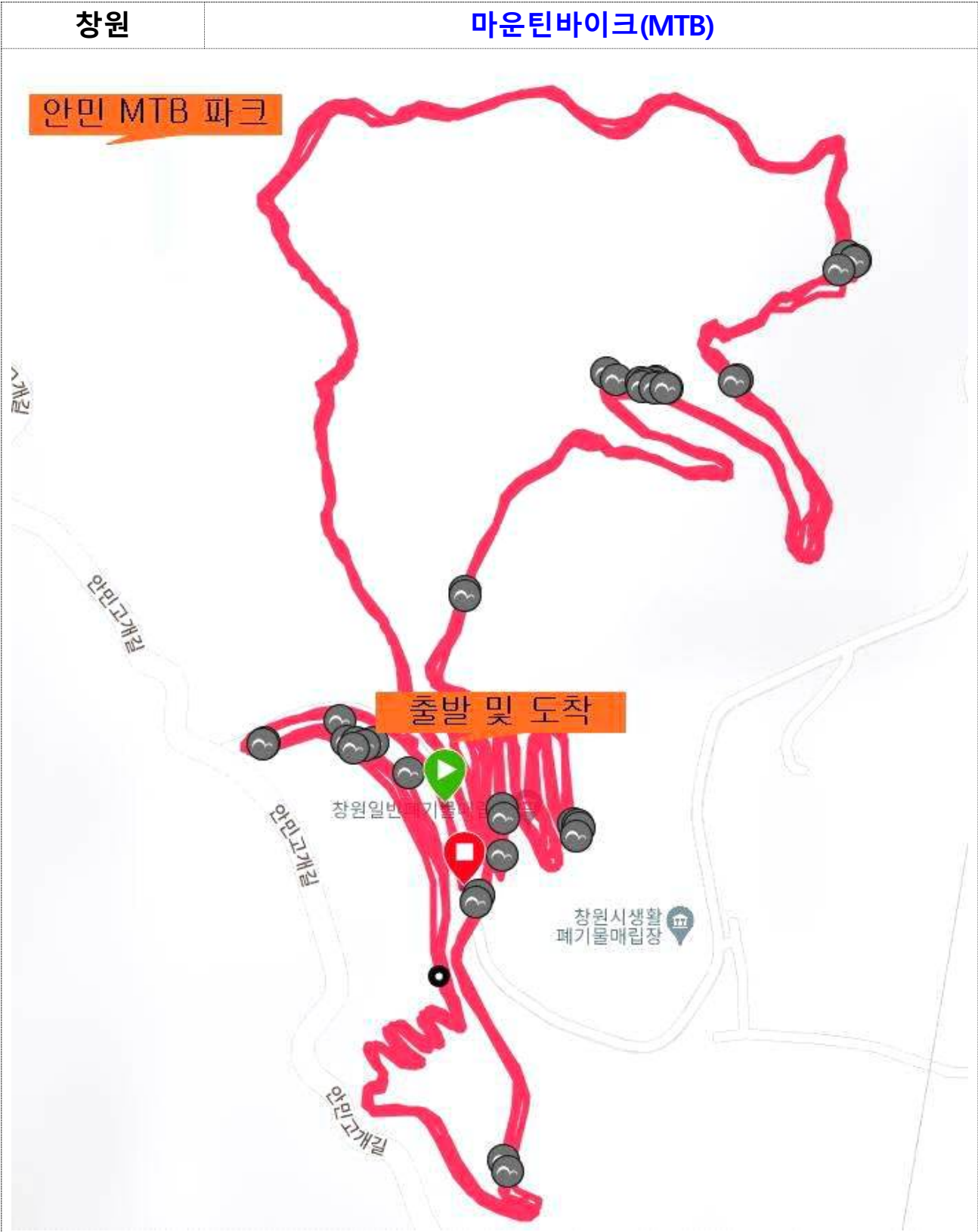


○ 코스 설명도

※ 직선코스 왕복 : 메가마트 뒷길(영진직업전문학교 ~ 해광병원)

□ 자전거(마운틴바이크)

○ 코스 지도



안민 MTB 파크



팀부스

팀부스

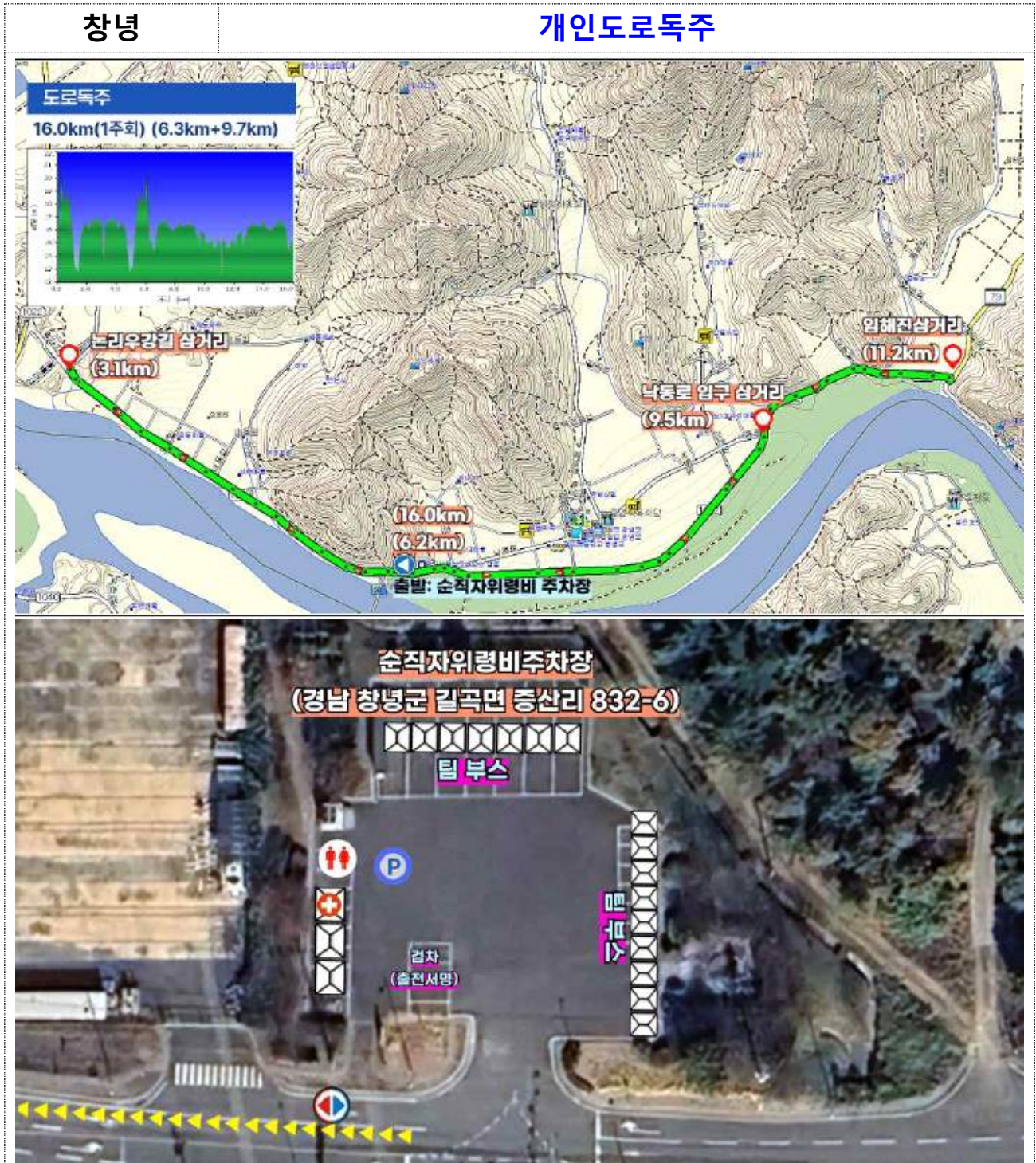
팀부스

심판석

검차 및 시상대

□ 자전거(도로)

○ 코스 지도



○ 코스 설명도

구분	통과지점	18세이하(여)
▶	출발: 순직자위령비주차장(남지방향)	
0.2	창녕함안보북단교차로	
1.5	신촌마을입구 / 과속 60km주의	
3.1	논리우강길 앞 삼거리	
6.0	창녕함안보북단교차로	
6.2	순직자위령비 주차장(길곡방향)	
6.5	노고지리공원 앞 삼거리	
9.5	낙동로 입구 삼거리	
10.4	아동마을 입구	
14.6	순직자위령비주차장(남지방향)	

구분	통과지점	18세이하(남) 여자일반부	남자일반부
▶	출발: 순직자위령비주차장(남지방향)		
0.2	창녕함안보북단교차로		
1.5	신촌마을입구 / 과속 60km주의		
3.1	논리우강길 앞 삼거리		
6.0	창녕함안보북단교차로		
6.2	순직자위령비 주차장(길곡방향)		
6.5	노고지리공원 앞 삼거리		
9.5	낙동로 입구 삼거리		
10.4	아동마을 입구		
11.2	임해진삼거리		
16.0	순직자위령비주차장(길곡방향)		
19.1	논리우강길 앞 삼거리		
22.2	순직자위령비주차장(길곡방향)		
27.2	임해진삼거리		
32	순직자위령비주차장(남지방향)		
35.1	논리우강길 앞 삼거리		
38.2	순직자위령비주차장(길곡방향)		
41.5	낙동로 입구 삼거리		
45	순직자위령비주차장(남지방향)		

□ 자전거(도로)

○ 코스 지도



○ 코스 설명도

거리km	통과지점	주요사항	진행방향	34km
(0)	야외공연장(횡단보도앞 출발)	퍼레이드 시작		
(0.4)	O마트클럽 앞 삼거리			
(0.5)	부곡온천 르네상스 앞			
(0.6)	창녕부곡우체국 앞			
(0.7)	온천사거리	79번국도 합류		
(1.3)0	부곡알뜰주유소 앞	경주시작		
0.3	부곡하나로마트 앞			
0.8	온정교차로			
1.1	부곡단감조합저온창고 앞			
1.9	온정 버스정류장 앞			
2.9	차실 정류장 앞	혼잡주의		
4.0	청암사입구			
5.0	동점 버스정류장			
5.2	임해진삼거리(남지,길곡 방향)	급커브주의		
5.9	아동버스정류장 앞			
6.6	신덕교 앞	교량주의		
6.8	낙동로입구 삼거리	창녕방향		
9.8	노고지리공원앞	방지턱주의		
9.9	노고지리공원앞 삼거리			
10.3	창녕함안보북단교차로	중앙볼라드주의		
11.6	신촌마을 입구 삼거리	과속카메라 60 / 차량합류주의		
13.2	논리우강길 삼거리	영산방향		
13.9	대양개발 앞	대형차량주의		
14.9	우강1구마을 사거리			
16.7	도천면논리보건진료소	혼잡주의		
거리km	통과지점	주요사항	진행방향	34km
17.4	도천농협농산물간이집하장	혼잡주의		
17.9	영산면입구 사거리			
18.3	죽사교	교량주의		
19.1	문호장발자국 입구			
19.6	온천로 진입 사거리(부곡방향)	79번 국도 합류		
22.3	덕곡 삼거리			
23.6	원앙삼거리			
23.7	부곡 C.C앞 삼거리	내리막주의		
25.6	온천사거리	급커브주의		
26.2	부곡알뜰주유소 앞			
76	부곡 C.C앞 삼거리 (2주회+결승주회)	결승(여자18세이하부)		
102.2	부곡 C.C앞 삼거리 (3주회+결승주회)	결승(남자18세이하부,여자일반부)		
154.7	부곡 C.C앞 삼거리 (5주회+결승주회)	결승(남자일반부)		

□ 철인3종

○ 코스 지도



○ 코스 설명도(사이클)

번호	통과지점	거리km	주요사항	진행방향	비 고
	트라이애슬론광장	0			
	트라이애슬론광장	0.1km		우회전	
	경남통영소방서	0.4km		좌회전	
	통영카트주차장	0.5km		좌회전	
	통영시청소년수련원	1.1km		직진	
	케이블카 파크랜드 입구	1.3km		직진	
	아름다운 거리 입구	1.9km		직진	
	통영대교 입구 전	2.9km		유턴	
	아름다운 거리 입구	3.6km		직진	
	케이블카 파크랜드 입구	4.2km		직진	
	통영시청소년수련원	4.5km		직진	
	통영카트주차장	5.1km		좌회전	
	도남동 버스정류장	6km		유턴	
	트라이애슬론광장	6.6km		바꿈터	

○ 코스 설명도(달리기)

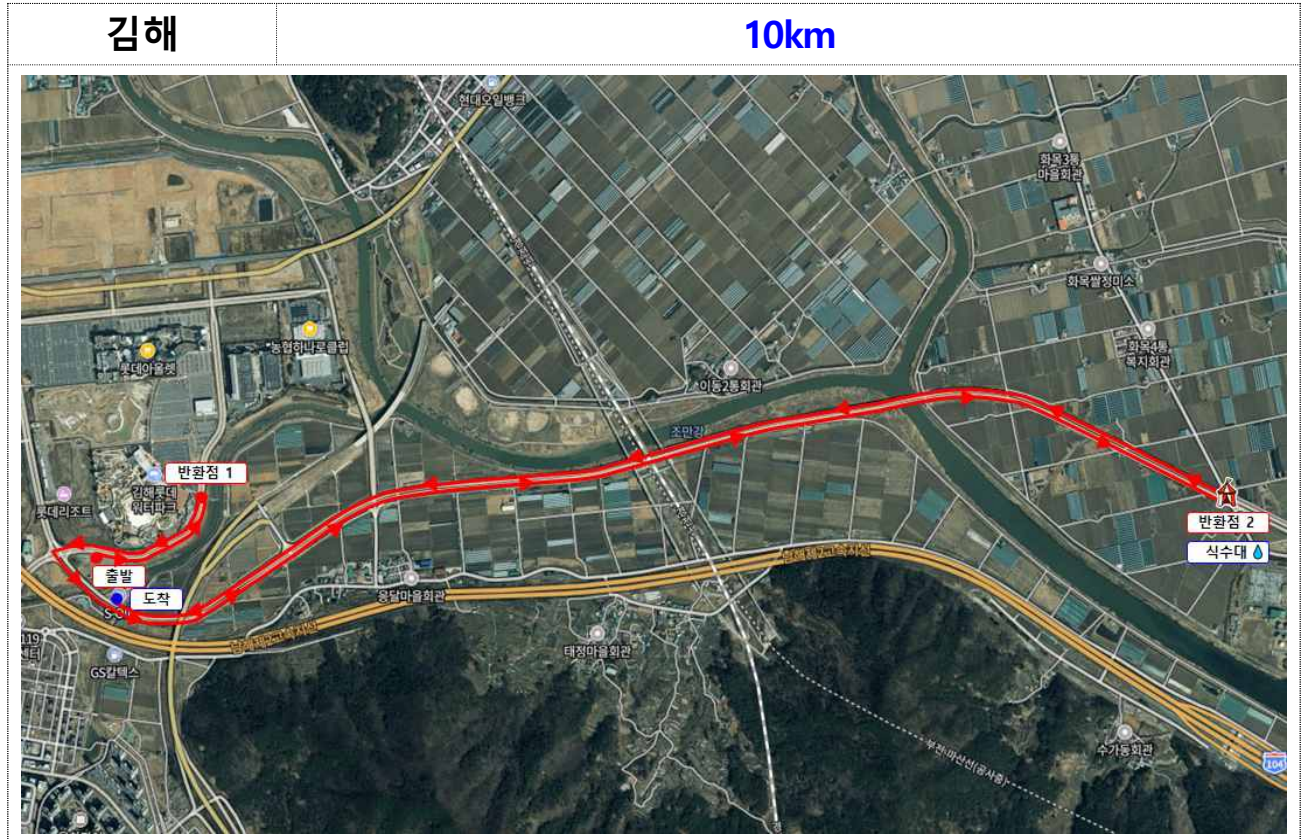
번호	통과지점	거리km	주요사항	진행방향	비 고
	트라이애슬론광장	0		바꿈터	
	트라이애슬론광장	0.1km		직진	
	동원해물천국	0.160km		우회전	
	도남식당	0.296km		우회전	
	유람선터미널 주차입구	0.200km		직진	
	유람선터미널	0.425km		우회전	
	해양센터	750km		직진	
	트라이애슬론 방향	810km		직진	
	트라이애슬론 광장 해안로	1km		직진	
	통영국제음악당 입구	1.5km		우회전	
	통영국제음악당	1.7km		유턴	
	통영국제음악당 입구	1.9km		좌회전	
	도남동 버스정류장 방향	2.0km		직진	
	도남동 버스정류장	2.2km		우회전	
	트라이애슬론광장 입구	2.3km		우회전	
	트라이애슬론광장	2.5km		결승점	

참고2

전국장애인체전 도로경기 종목 코스 설명도

□ 육상(단축마라톤)

○ 코스 지도



○ 코스 설명도

번호	통과지점	거리km	주요사항	진행방향	비 고
1	롯데워터파크 앞 차고지	-	60분 전 통제(2차로 전면 통제), 선수단 전원 통과 후 철거	반환점 1	
2	26번 버스차고지 건너편	1.0km	10분 전 통제(1,2차선 통제), 선수단 전원 통과 후 철거	반환점 2	
3	응달 교차로 직진	2.1km	10분 전 통제(1,2차선 통제), 선수단 전원 통과 후 철거	반환점 2	
4	김해시 율하2로 (연약지반구간 간판 맞은편)	5.0km	10분 전 통제(1,2차선 통제), 선수단 전원 통과 후 철거	반환점 2	
5	은혜학교 사거리	5.5km	반환점 식수대 운영	반환점	
6	응달 교차로 직진	8.9km	10분 전 통제(2,3차선 통제), 선수단 전원 통과 후 철거	도착지점	
7	롯데워터파크 26번 버스차고지옆 114-10 가로등 앞 (한우1번가 사거리 전방 70m 전)	10km	10분 전 통제(2,3차선 통제), 선수단 전원 통과 후 철거	도착지점	

□ 트라이애슬론

○ 코스 지도



○ 코스 설명도

번호	통과지점	거리km	주요사항	진행방향	비 고
1	수영	750m	-	-	1회전
2	사이클	20km	도로 전면통제, 경찰차 지원	-	6회전
3	마라톤	5km	도로 전면통제, 경찰차 지원	-	3회전

○ 코스 설명도

번호	통과지점	거리km	주요사항	진행방향	비 고
1	수영	750m	-	-	1회전
2	사이클	20km	도로 전면통제, 경찰차 지원	-	6회전
3	달리기	5km	도로 전면통제, 경찰차 지원	-	3회전

□ 사이클(도로)

○ 코스 지도



○ 코스 설명도(개인도로독주)

번호	통과지점	거리km	주요사항	진행방향	비 고
1	출발·결승	-	-	-	
2	3회전	20Km 이상	논길 차량 진입 통제	-	

○ 코스 설명도(개인도로)

번호	통과지점	거리km	주요사항	진행방향	비 고
1	출발·결승	-	-	-	
2	10회전 이상	80Km 이상	논길 차량 진입 통제	-	

※ 장애유형에 따라 차이가 있음